



PROGETTAZIONE ELETTRICA, ANTINCENDIO, TERMOIDRAULICA E SPECIALI FONTI RINNOVABILI, CONSULENZE TECNICHE E PRATICHE DOGANALI

Via Lenin Sormano, 4 - 10083 Favria (To)

+39.0124 77537

studio@sdprogetti.net

P.I. Alessandro Santomauro

+39.335.5654187

Collegio periti industriali di Torino N° 3688

P.I. Loris Destefanis

+39.349.2924017

Collegio periti industriali di Torino N° 3498

IMPIANTO ELETTRICO D.M. 37/08

COMMITTENTE:

COMUNE DI VALPERGA

VIA MATTEOTTI, N°19 - 10087 VALPERGA (TO)



Opera finanziata dall'Unione Europea
NextGenerationEU



DOCUMENTO:
Lavori di efficientamento energetico
Scuola Primaria "A. Gays"
PLANIMETRIA PIANO TERRENO
E PIANO INTERRATO
RELAMPING ILLUMINAZIONE ORDINARIA



REV	MODIFICHE	DATA	REDATTORE
0	EMISSIONE	08. 2022	Per. Ind. SANTOMAURO
1	-	-	-
2	-	-	-
3	-	-	-
4	-	-	-
N° commessa: 22105		Scala: 1:100	
Rif. archivio: Valperga Comune		Disegnatore: Luca	
A termini di legge ci riserviamo la proprietà di questo disegno con divieto di riprodurlo o di renderlo noto a terzi senza la nostra autorizzazione.			

LEGENDA SIMBOLI

- 

Panel LED modello AURORA Q3 art. 1881Q39438EL
installato a soffitto o ad incasso nel controsoffitto
- 

Apparecchio illuminante a LED con emergenza integrata tipo TEC-MAR
modello BLANCA/RP art. 2011RP9438EL e art. 2011RP9438E1 installato a plafone
- 

Apparecchio illuminante a LED tipo TEC-MAR modello BLANCA/RP
art. 2011RP9438EL e art. 2011RP9438E1 installato a plafone
- 

Apparecchio illuminante a LED tipo TEC-MAR modello BLANCA/RP
art. 2011RP9428EL installato a plafone
- 

Apparecchio illuminante a LED tipo TEC-MAR modello TOPAZIO/LD
art. 2050LD4929EL installato a parete
- 

Apparecchio illuminante a LED tipo TEC-MAR modello BALTIC 2/B3
art. 7011B34914EL installato a parete
- 

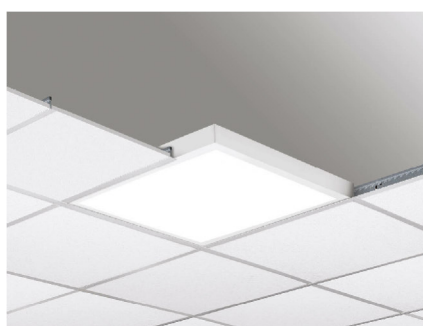
Apparecchio illuminante a LED tipo TEC-MAR modello BALTIC 2/B3
art. 7011B34914EL installato a soffitto
- 

Apparecchio illuminante a LED con emergenza integrata
tipo TEC-MAR modello BALTIC 2/B4 art. 7011B44922E1 installato a soffitto / parete
- 

Armatura stradale a LED tipo TEC-MAR modello STEALTH 1/ME
art. 9007ME3016EL installato su palo esistente
- 

Apparecchio illuminante a LED installato a sospensione

AURORA Q3 art. 1881Q39438EL



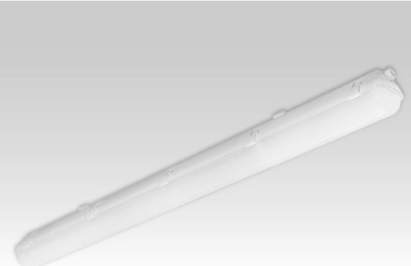
BALTIC 2/B3 art. 7011B34914EL
BALTIC 2/B4 art. 7011B34914E1



BLANCA/RP art. 2011RP9438EL
BLANCA/RP art. 2011RP9438E1
BLANCA/RP art. 2011RP9428EL



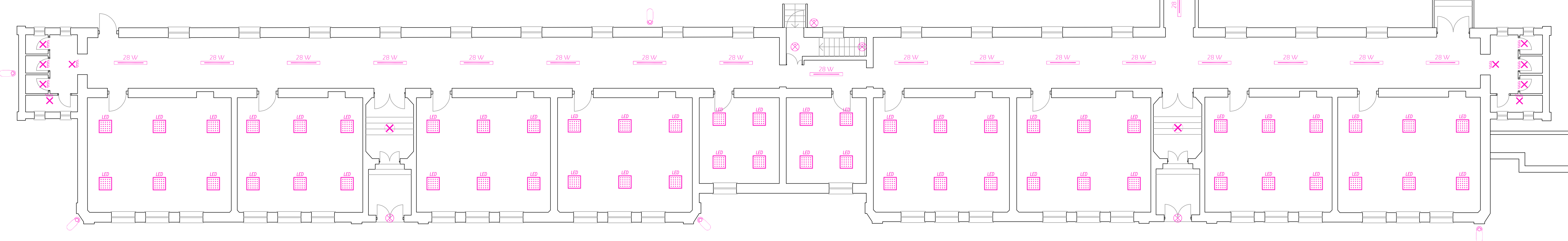
TOPAZIO/LD art. 2050LD4929EL



STEALTH 1/ME art. 9007ME3016EL



PLANIMETRIA PIANO TERRENO



PLANIMETRIA PIANO INTERRATO

